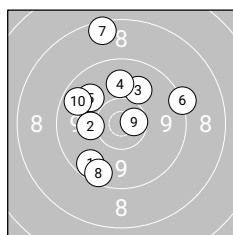
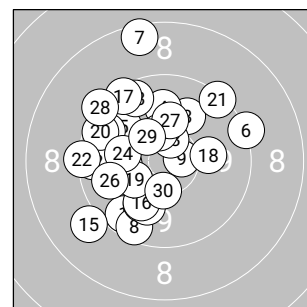


Ergebnis: **295.1 (283)**
Serien: 97.4 97.8 99.9
Zähler: 14 15 1 0 0 0 0 0 0 0
Innenzehner: 5
Weiteste: 1930 (7.), 1506 (15.), 1328 (6.)
beste Teiler: 259.6 (9.), 336.7 (23.), 442.6 (25.)
Trefferkreis: 36.71 mm
Trefferlage: 3.34 mm links, 1.71 mm hoch



Serie 1: 97.4 (92)

9.7 ↙

10.2 ←

10.0 ↗

9.9 ↑

9.9 ↘

9.3 →

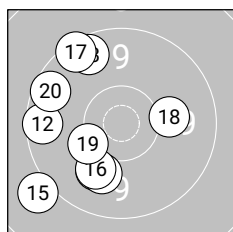
8.5 ↑

9.6 ↘

10.6* →

9.7 ↘

beste Teiler: 259.6 (9.), 628.5 (2.), 765.1 (3.)
Trefferkreis: 34.83 mm
Trefferlage: 1.80 mm links, 3.02 mm hoch



Serie 2: 97.8 (95)

10.0 ↙

9.6 ←

9.6 ↘

10.0 ↙

9.1 ↙

10.0 ↙

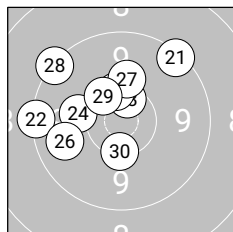
9.5 ↘

10.1 →

10.3 ↙

9.6 ↘

beste Teiler: 543.1 (19.), 672.0 (18.), 726.2 (16.)
Trefferkreis: 27.98 mm
Trefferlage: 5.09 mm links, 0.75 mm tief



Serie 3: 99.9 (96)

9.4 ↗

9.4 ←

10.5* ↑

10.1 ←

10.4* ↑

9.8 ↙

10.2 ↑

9.3 ↘

10.4* ↘

10.4* ↓

beste Teiler: 336.7 (23.), 442.6 (25.), 452.6 (30.)
Trefferkreis: 28.22 mm
Trefferlage: 3.13 mm links, 2.89 mm hoch

